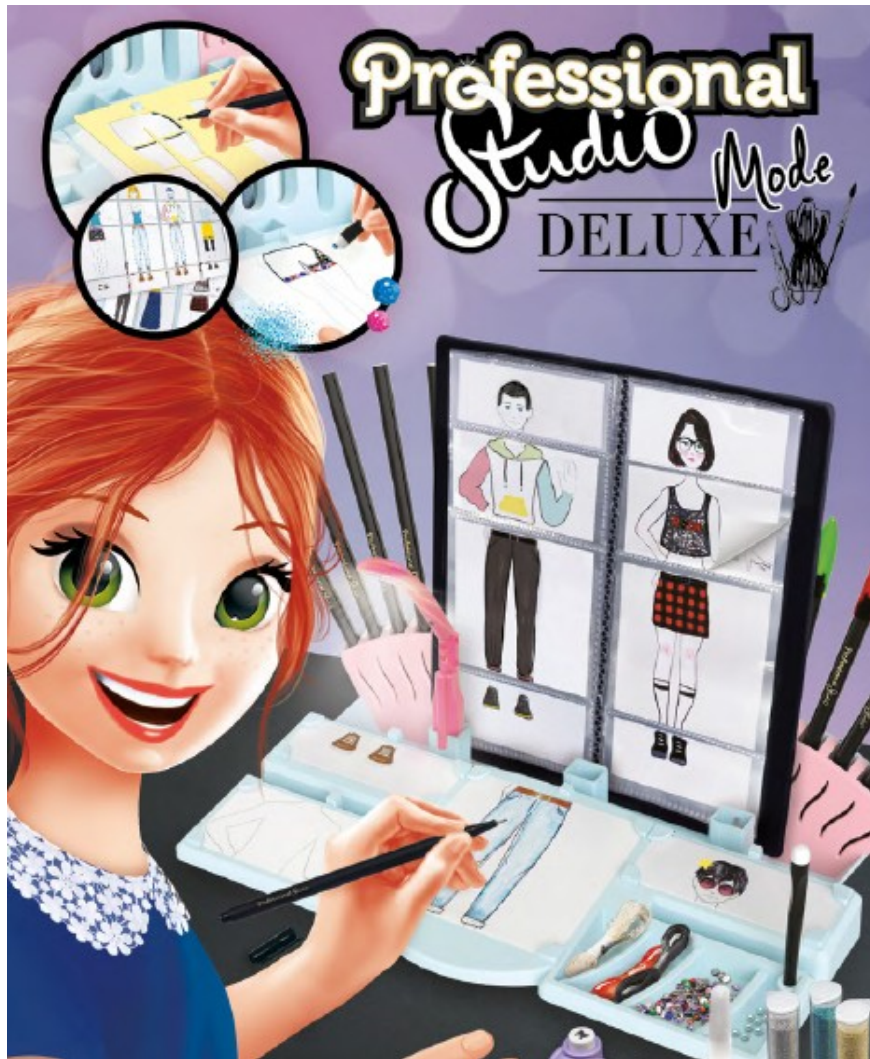


BUKI 5428

PROFESJONALNE STUDIO MODE DELUXE

Wiek 8+



Zawartość:



*** UWAGA!** Nie zapomnij skserować kartek z zarysem postaci. W zestawie znajduje się 30 kartek.

Wymagane 3 baterie LR41, zawarte w zestawie.

OSTRZEŻENIE! Natychmiast pozbywaj się zużytych baterii. Trzymaj nowe i zużyte baterie poza zasięgiem małych dzieci. Jeśli podejrzewasz, że bateria mogła zostać połknięta lub umieszczona w jakiejś części ciała, natychmiast wezwij pomoc medyczną.

Baterie powinny być ładowane przez osoby dorosłe. Zobacz obrazek, aby poprawnie wkładać i wyjmować baterie. Nie próbuj ponownie ładować baterii, które nie są do tego przeznaczone. Ładowanie baterii (akumulatorów) powinno odbywać się pod opieką dorosłych, przed ładowaniem wyjmij je z zabawki. Nie mieszaj różnych typów baterii. Nie mieszaj nowych baterii z używanymi. Używaj tylko rekomendowanych baterii. Baterie muszą być włożone poprawnie według polaryzacji (patrz obrazek). Usuń baterie, jeśli nie zamierzasz używać zabawki przez dłuższy czas. Końcówki zasilania nie mogą być narażone na spięcie.



1 Wybierz szablon i umieść go tak, aby kwadratowe otwory pasowały do kwadratowych wypustek. To trzyma szablon nieruchomo podczas rysowania.

2. Na stanowisku do pracy znajdują się cztery wyznaczone miejsca, po to aby każdą część można było zaprojektować osobno. Wzory są dopasowane.



3 Możesz przymocować lampkę w różnych miejscach na stanowisku.

4. Użyj akcesoriów, aby uatrakcyjnić swój strój i nadać mu charakteru. Poniżej znajduje się kilka wskazówek jak używać poszczególnych dodatków.

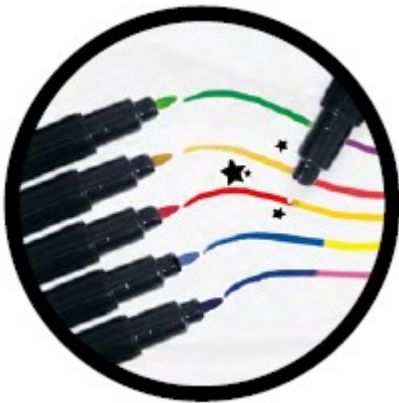
PORTFOLIO

1. Gdy stworzysz różne części ubioru, możesz je umieścić w specjalnej książce.
2. Poproś dorosłego, aby przeciął każdą koszulkę tak, abyś mógł przekładać kartki i tworzyć różne outfity.



CZARNY MAZAK

Użyj czarnego mazaka, aby zaznaczyć krawędzie wzoru.



MAGICZNE MAZAKI

Kolor skuwki to kolor główny, a kolor na końcu mazaka to ten, który uzyskasz po użyciu magicznego białego mazaka.

KREDKI AKWARELOWE

Możesz ich użyć jako zwykłych kredek albo dodać wody i za pomocą pędzelka stworzyć akwarelowy obraz. Użyj grubszego papieru, aby się nie marszczył.



MATERIAŁY



Wszystkie materiały są przylepne. Jeśli chcesz z danej tkaniny wyciąć część ubrania, odrysuj szablon z tyłu materiału. Dzięki temu ubrania będą we właściwą stronę, kiedy je wytniesz. Możesz użyć mazaków, aby pokolorować 2 białe materiały z małymi wzorkami. Nie maluj zbyt blisko krawędzi, gdyż tusz nieco się rozleje.



WSTĄŻKI



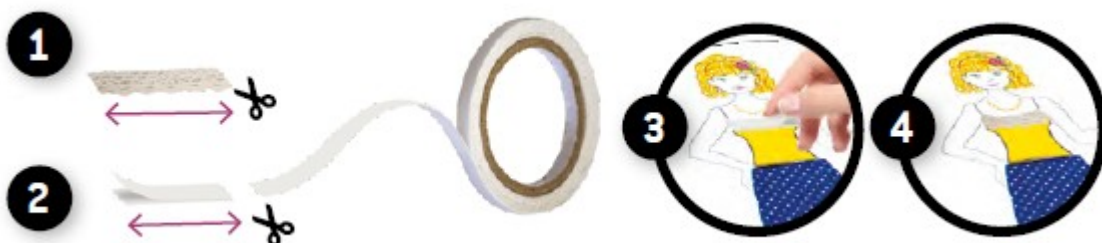
Czerwona i czarna wstążka jest przylepna. Będziesz musiał sam przykleić taśmę do koronkowej i tiulowej wstążki.

1. Odetnij tyle wstążki ile potrzebujesz.

2. Odetnij kawałek taśmy klejącej o tej samej długości.

3. Naklej taśmę z tyłu wstążki. Zdejmij biały pasek.

4. Naklej wstążkę na swój strój!





RYSIK

Końcówka jest wykonana z wosku, co sprawia że z łatwością podnosi małe guziczki lub diamenciki.

KLEJ

Posiada specjalną plombę, która zapobiega wysychaniu. Zdejmij nakrętkę, odkręć końcówkę i za pomocą paznokcia, zdejmij plombę z tubki. Nanoś klej w miejsca na które chcesz nakleić diamenciki, pióra lub brokat!

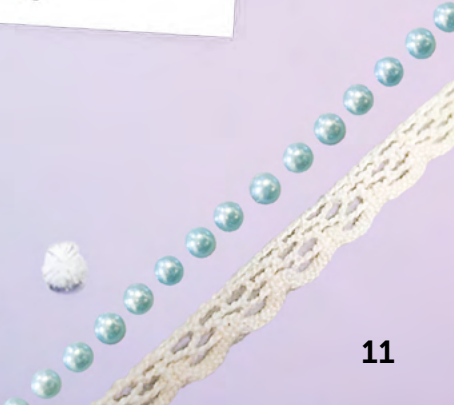


SPECJALNE DZIURKACZE

Umieść kolorowy papier w szparze w dziurkaczu. Wciśnij biały przycisk, aby wyciąć kształt. Następnie możesz przykleić otrzymane wzory za pomocą kleju.

Możesz również używać dodatków, które znajdziesz w domu, aby mieć więcej możliwości! Użyj na przykład opiłek ze strugania kredek do zrobienia spódniczki. Poniżej więcej inspiracji!













OSTRZEŻENIE: Tylko dla dzieci powyżej 8. roku życia.

OSTRZEŻENIE: Nieodpowiednie dla dzieci poniżej 36 miesięcy. Małe elementy, niebezpieczeństwo zadławienia.

OSTRZEŻENIE! Do użytku pod opieką osoby dorosłej. Obecność ostrych punktów i brzegów.

ZACHOWAJ OPAKOWANIE NA PRZYSZŁOŚĆ.

Kolory i zawartość mogą się nieznacznie różnić.

Instrukcja powinna zostać zachowana, gdyż zawiera istotne informacje.

